

**FR** MOUSSE POUR PAUPIÈRES EN CAS DE BLÉPHARITE.  
AIDE À ÉLIMINER LES SÉCRÉTIONS ET SQUAMES DES PAUPIÈRES ET DES CILS  
COLONISÉS PAR DES BACTÉRIES ET DEMODEX.

**Uniquement pour usage externe**

**COMPOSITION**

D-Panthenol, Aloe Vera, Taurine, Melaleuca Alternifolia (huile essentielle d'arbre à thé), Anthemis Nobilis (huile essentielle de camomille), Arôme de Camomille et Eau purifiée.

**DESCRIPTION ET INDICATIONS**

NAVIBLEF® INTENSIVE CARE est destiné à l'hygiène des paupières et des cils, et au nettoyage des sécrétions oculaires sévères et des squames présents sur les paupières et les cils. Ceux-ci sont présents dans les états inflammatoires en cas de blépharites et blépharo-conjonctivites, en cas de présence de bactéries ou Demodex (acariens des paupières), de sécheresse oculaire, du port de lentilles de contact ou après une chirurgie oculaire.

NAVIBLEF® INTENSIVE CARE peut aider à réduire les risques d'infection liés à la présence de bactéries sur les paupières et les cils, avant ou après une chirurgie oculaire.

**CONDITIONNEMENT**

Flacon-pompe de 50 ml **REF** F50N123

Flacon-pompe de 5 ml **REF** F5N122

**PROPRIÉTÉS**

NAVIBLEF® INTENSIVE CARE est une formule non grasse et non irritante pour usage topique.

**QU'EST-CE QUE LA BLÉPHARITE ?**

C'est une inflammation chronique très courante des paupières, souvent cause sous-jacente d'inconfort oculaire, de rougeurs et de larmoiement. Les autres symptômes caractéristiques sont des brûlures, des démangeaisons, une gêne à la lumière et des irritations comme la sensation de sable dans l'œil, symptômes accentués au moment du réveil.

La blépharite est une maladie chronique qui nécessite un traitement à long terme et une surveillance régulière pour éviter les complications associées.

**MODE D'EMPLOI**



- 1 - Se laver soigneusement les mains avant toute utilisation et nettoyer le bout des doigts avec NAVIBLEF® INTENSIVE CARE.
- 2 - Presser la pompe du flacon et mettre la mousse sur le bout des doigts propres. En cas d'utilisation avant ou après une chirurgie oculaire, il est recommandé de mettre la mousse sur une compresse stérile.

- 3 - Fermer l'œil et masser la paupière et les cils avec la mousse NAVIBLEF® INTENSIVE CARE. Ne pas toucher ni ouvrir l'œil pendant l'application. Laisser sécher la mousse avant d'ouvrir l'œil afin d'éviter qu'elle y pénètre. Laisser le produit posé pendant au moins 3 à 5 minutes.

- 4 - Répéter chaque utilisation rincer les cils et la paupière avec de l'eau tiède.

Note : répéter les étapes pour l'autre œil.

Renouveler le traitement 2-3 fois par jour pendant 7 à 14 jours pour un maximum d'efficacité.

**PRÉCAUTIONS D'EMPLOI**

- Se laver les mains avant et après l'utilisation de la mousse.
- Retirer les lentilles de contact avant utilisation de la mousse. S'assurer qu'il n'y a pas de mousse résiduelle avant de remettre les lentilles.
- Garder les yeux fermés pendant l'application de la mousse.
- Le produit doit être utilisé sur les paupières et les cils, ne pas appliquer dans l'œil.
- Uniquement pour usage externe.
- Ne pas laisser à portée des enfants.
- Ne convient pas aux enfants de moins de 36 mois.
- Durant le traitement, utiliser du maquillage hypoallergénique pour les yeux et des lotions pour peau sensible pour le contour des yeux.
- Ne pas utiliser en cas d'allergie à l'un des ingrédients.
- En cas d'irritation, arrêter immédiatement l'utilisation, rincer vos yeux avec de l'eau et consultez votre médecin en cas d'irritation persistante.
- Ne pas utiliser le produit 6 mois après ouverture.
- Ne pas utiliser au delà de la date d'expiration.

**CONSERVATION**

- Conserver dans un endroit sec entre 5 et 35°C.



**CH REP**

Best Care Consulting GmbH  
Kehlhofrain 12a  
CH - 6043 Adligenswil  
ar@ch-rep.com



OmniVision AG  
Zentralstrasse 100  
8212 Neuhausen  
SWITZERLAND

01/2022

**NOVAX® PHARMA**  
Le Coronado  
20, Av. de Fontvieille  
MC 98000 MONACO



V4 - Rev. 11-01-2018

**DE** AUGENLIDSCHAUM BEI BLEPHARITIS.  
ZUR UNTERSTÜTZUNG DER ENTFERNUNG VON SEKRETEN UND VERUNREINIGUNGEN VON  
AUGENLIDERN UND WIMPERN, DIE VON BAKTERIEN UND DEMODEX BEFALLEN SIND.

**Nur zur äusserlichen Anwendung.**

**ZUSAMMENSETZUNG**

D-Panthenol, Aloe Vera, Taurin, Teebaumöl (Melaleuca alternifolia), Kamillenessenz (Anthemis Nobilis), Kamillenaroma und gereinigtes Wasser.

**BESCHREIBUNG UND ANWENDUNGSGEBIETE**

NAVIBLEF® INTENSIVE CARE ist für die Hygiene und mechanische Entfernung starker Verunreinigungen und Sekrete von Wimpern und Augenlidern indiziert. Diese werden durch entzündliche Erkrankungen wie Blepharitis (Entzündung der Augenlider) und Blepharokonjunktivitis (Entzündung der Augenlider und der Bindehaut) durch Anwesenheit von Bakterien oder Demodex (Augenmilblinden), trockenen Augen, Irrgen von Kontaktlinsen oder Augenoperationen verursacht.

NAVIBLEF® INTENSIVE CARE unterstützt die Verringerung des Infektionsrisikos durch Bakterien und Demodex auf Augenlidern und Wimpern, auch vor und nach Augenoperationen.

**VERPACKUNG**

Pumpflasche mit 50 ml. **REF** F50N123

Pumpflasche mit 5 ml. **REF** F5N122

**EIGENSCHAFTEN**

NAVIBLEF® INTENSIVE CARE ist eine fettfreie und nicht reizende Formulierung für die topische Anwendung.

**WAS IST BLEPHARITIS?**

Die Blepharitis ist eine chronische Entzündung der Augenlider und eine der häufigsten Erkrankungen des Auges. Sie ist oft die Hauptursache für Augenbeschwerden, Rötung und tränende Augen. Weitere Symptome der Blepharitis sind Brennen, Jucken, Lichtempfindlichkeit und Reizung sowie ein sandiges und grässiges Gefühl im Auge, insbesondere beim Aufwachen. Blepharitis ist eine chronische Krankheit, für die es keine Heilung gibt. Sie erfordert eine langfristige Behandlung, Hygiene und Pflege, um sie unter Kontrolle zu halten und zu verhindern, dass im Zusammenhang mit diesen Erkrankungsarten stehende Folgekomplikationen auftreten.

**GEBRAUCHSANWEISUNG**



- 1 - Vor dem Auftragen des Schaums die Hände waschen und dann die Fingerspitzen mit NAVIBLEF® INTENSIVE CARE reinigen.
- 2 - Den Pumpspender drücken und den Schaum auf die sauberen Fingerspitzen geben. Bei der Anwendung vor oder nach einer Operation empfiehlt es sich, den Schaum auf sterile Gaze zu geben.

- 3 - Die Augen schliessen und Augenlid und Wimpern mit NAVIBLEF® INTENSIVE CARE massieren. Während der Anwendung die Augen nicht berühren oder öffnen. Den Schaum trocknen lassen, bevor Sie die Augen öffnen, um zu vermeiden, dass das Produkt in das Auge gerät. Das Produkt für mindestens 3 bis 5 Minuten einwirken lassen.

- 4 - Nach jeder Anwendung die Wimpern und Augenlider mit warmem Wasser abspülen.

Hinweis: Dieselbe Vorgehensweise für das andere Auge wiederholen.

Für maximale Wirksamkeit diese Behandlung zwei- bis dreimal täglich für 7 bis 14 Tage wiederholen.

**VERSICHTSMASSNAHMEN**

- Vor und nach der Anwendung immer die Hände waschen.
- Vor dem Auftragen des Schaums die Kontaktlinsen entfernen. Vor dem erneuten Einsetzen der Kontaktlinsen sicherstellen, dass der gesamte Schaum und Rückstände entfernt wurden.
- Während der Anwendung die Augen geschlossen halten.
- Das Produkt ist für die Anwendung auf Augenlidern und Wimpern bestimmt. Nicht direkt in die Augen geben.
- Nur zur äusserlichen Anwendung.
- Für Kinder unzugänglich aufbewahren.
- Nicht bei Kindern unter 3 Jahren anwenden.
- Während des Anwendungszeitraums hypoallergenes Augen-Make-up und Lotionen für empfindliche Haut rund um die Augen vermeiden.
- Nicht bei Überempfindlichkeit gegen einen der Bestandteile des Produkts anwenden.
- Beim Auftreten von Reizungen die Behandlung sofort beenden, die Augen mit Wasser spülen und bei anhaltender Reizung Kontakt mit dem Augenarzt aufnehmen.
- Verbleibende Lösung innerhalb von 6 Monaten nach dem ersten Öffnen verwerten.
- Nicht nach Ablauf des Verfalldatums anwenden.

**LAGERUNG**

- Das Produkt in einem trockenen Raum zwischen 5°C und 35°C aufbewahren.



**CH REP**

Best Care Consulting GmbH  
Kehlhofrain 12a  
CH - 6043 Adligenswil  
ar@ch-rep.com



OmniVision AG  
Zentralstrasse 100  
8212 Neuhausen  
SWITZERLAND

01/2022

**NOVAX® PHARMA**  
Le Coronado  
20, Av. de Fontvieille  
MC 98000 MONACO



V4 - Rev. 11-01-2018

**IT** **SCHIUMA PALPEBRALE PER BLEFARITI.**  
**AIUTA A ELIMINARE SECREZIONI E DETRITI DA PALPEBRE E CIGLIA**  
**COLONIZZATE DA BATTERI E DEMODEX.**

**Solo per uso esterno**

**COMPOSIZIONE**

D-Pantenolo, Aloe Vera, Taurino, Tris-trometamina, Melaleuca Alternifolia (Olio di Tea tree), Anthemis Nobilis (O.E. di Camomilla), Aroma di Camomilla e Acqua depurata.

**DESCRIZIONE E INDICAZIONI**

NAVIBLEF® INTENSIVE CARE è indicato per l'igiene e la rimozione meccanica delle secrezioni oculari intense, a livello di palpebre e ciglia. Queste sono legate a stati infiammatori quali blefariti e blefarocongiuntiviti, presenza di batteri o Demodex (acari delle palpebre), sechezza oculare, uso di lenti a contatto o interventi chirurgici.

NAVIBLEF® INTENSIVE CARE può aiutare a ridurre il rischio di infezioni causate dai batteri presenti su palpebre e ciglia, anche prima o dopo interventi chirurgici.

**CONFEZIONI**

Flacone da 50 ml con pompa erogatrice

REF F50N1123

Flacone da 5 ml con pompa erogatrice

REF F5N1122

**PROPRIETÀ**

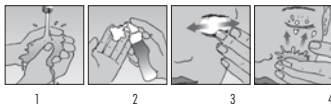
NAVIBLEF® INTENSIVE CARE è una formulazione non grassa, non irritante, per uso topico.

**CHE COS'È LA BLEFARITE?**

È un'infiammazione cronica delle palpebre ed è una delle più comuni patologie oculari; spesso causa fastidi che si manifestano con rossore e lacrimazione. Altri sintomi caratteristici sono bruciore, prurito, sensibilizzazione ed irritazione, sensazione di sabbia nell'occhio, sintomi che sono più accentuati al momento del risveglio.

La blefarite è un disturbo cronico per il quale non esiste una cura definitiva, ma in genere richiede trattamenti a lungo termine per mantenerla sotto controllo e per evitare ulteriori complicazioni ad essa correlate.

**MODALITÀ D'USO**



- 1 - Prima dell'uso lavare le mani, poi pulire le dita con NAVIBLEF® INTENSIVE CARE.
- 2 - Premere la pompa e mettere la schiuma sulla punta delle dita. Nel caso di utilizzo prima o dopo un intervento chirurgico si consiglia di mettere la schiuma su una garza sterile.

3 - Chiudere l'occhio e massaggiare la palpebra e la ciglia con NAVIBLEF® INTENSIVE CARE. Non toccare né aprire gli occhi durante l'applicazione. Lasciar asciugare la schiuma prima di aprire l'occhio per evitare che il prodotto entri all'interno. Lasciare il prodotto in posa per almeno 3 a 5 minuti.

4 - Dopo ogni applicazione sciocquare la ciglia e le palpebre con acqua tiepida.

**Nota: Ripetere le varie fasi per l'altro occhio.**

Ripetere questo trattamento 2-3 volte al giorno per un periodo di 7/14 giorni in modo da ottenere il massimo dell'efficacia.

**AVVERTENZE**

- Lavare sempre le mani prima e dopo l'uso.
- Rimuovere le lenti a contatto prima dell'utilizzo della schiuma. Assicurarsi di aver eliminato ogni traccia residua di schiuma prima di rimettere le lenti.
- Tenere gli occhi chiusi durante l'applicazione.
- Il prodotto è destinato all'applicazione su palpebre e ciglia. **Non applicare direttamente nell'occhio.**
- Solo per uso esterno.
- Tenere fuori dalla portata dei bambini.
- Da non utilizzare per bambini al di sotto dei 3 anni.
- Si raccomanda l'utilizzo di make-up ipoallergenico e di prodotti delicati per il contorno occhi durante il trattamento.
- Non utilizzare in caso di ipersensibilità nota verso uno dei componenti del prodotto.
- In caso di irritazione, smettere immediatamente l'uso del prodotto, sciocquare gli occhi con acqua e contattare il medico se l'irritazione persiste.
- Non utilizzare il prodotto dopo 6 mesi dall'apertura.
- **Non usare dopo la data di scadenza.**

**CONSERVAZIONE**

- Conservare il prodotto in luogo asciutto tra 5 e 35°C.



CH REP

Best Care Consulting GmbH  
Kehlhofrain 12a  
CH - 6043 Adligenswil  
a@ch-rep.com

OmniVision AG  
Centralstrasse 100  
8212 Neuhausen  
SWITZERLAND

01/2022

NOVAX® PHARMA  
Le Coronado  
20, Av. de Fontvieille  
MC 98000 MONACO



V4 - Rev. 11-01-2018

FR

**PRÉSENTATIONS :** NAVIBLEF® existe en 2 formulations :  
 • NAVIBLEF® INTENSIVE CARE pour éliminer les sécrétions sévères et squames dus aux infections causées par les bactéries et Demodex (boîte rouge).  
 • NAVIBLEF® DAILY CARE pour l'hygiène quotidienne à long terme et la prévention des sécrétions oculaires et squames dus aux infections causées par les bactéries et Demodex (boîte bleue).

DE

**DARREICHUNGSFORMEN:** NAVIBLEF® gibt es in zwei Formulierungen:  
 • NAVIBLEF® INTENSIVE CARE für die Entfernung starker Verunreinigungen und Sekrete aufgrund von durch Bakterien und Demodex verursachten Infektionen (rote Verpackung).  
 • NAVIBLEF® DAILY CARE für die langfristige tägliche Hygiene und Vorbeugung vor Verunreinigungen und Sekreten aufgrund von durch Bakterien und Demodex verursachten Infektionen (blaue Verpackung).

IT

**PRESENTAZIONI:** NAVIBLEF® esiste in due formulazioni:  
 • NAVIBLEF® INTENSIVE CARE per eliminare secrezioni oculari importanti e detriti dovuti a infezioni causate da batteri e Demodex (scatola rossa).  
 • NAVIBLEF® DAILY CARE per l'igiene quotidiana e la prevenzione di secrezioni oculari e detriti dovuti a infezioni causate da batteri e Demodex (scatola blu).

	Hersteller / Fabricant / Fabricante
	Vor Sonnenstrahlung und Hitze schützen / Protéger des rayons solaires et de la chaleur / Tenere lontano dalla luce solare, Proteggere dal calore
STERILE A	Sterilisiert mit aseptischen Verfahren / Sterilisé à l'aide de procédés aseptiques / Sterilizzato utilizzando tecniche di fabbricazione asettiche
	Gebrauchsanweisung beachten / Lire la notice d'emballage / Consultare le istruzioni per l'uso
MD	Medizinprodukt / Dispositif médical / Dispositivo medico
	Bei beschädigter Verpackung nicht verwenden / Ne pas utiliser si l'emballage est endommagé / Non utilizzare se l'imballaggio non è integro
LOT	Fertigungsnummer, Charge / Numéro de lot de fabrication, lot / Codice del lotto, Numero lotto
	Verwendbar bis / Date limite d'utilisation / Data di scadenza
	Temperaturbegrenzung / Limites de température / Limite di temperatura
	Importeur / Importateur / Importatore
CH REP	Schweizer Bevollmächtigter / Mandataire suisse / Mandatario svizzero